

FARBE

BEKENNEN

Farbe, ob als Wand- oder Materialfarbe, ist ein starkes und wichtiges Mittel in der Raumgestaltung. Sie sorgt für Wohnlichkeit und Atmosphäre, beeinflusst die Wirkung des Tageslichts, lässt Räume größer oder kleiner wirken.



BÜHNENREIFER AUFTRITT

Mit einem Kaleidoskop faszinierender Farben und Strukturen präsentiert sich die Teppichkollektion ‚Object Carpet x Ippolito Fleitz Group‘, für deren Konzept die Stuttgarter Identity Architects verantwortlich zeichnen. Markante Farben und Strukturen, mal fein verschlungen, mal mit dichtem Flor, verleihen jedem der Teppiche einen speziellen Look.
www.object-carpet.com



MEHR INDIVIDUALITÄT

Die Farben von Polstermöbeln oder gepolsterten Elementen leisten einen wesentlichen Beitrag zur Raumwirkung. Der Hersteller von Polsterbezugsmaterialien erweitert daher sein Farbspektrum und bietet für die Linie ‚Skai Paratexa NF‘ zusätzliche Töne an, um noch individueller auf die Bedürfnisse von Planern zu reagieren.

www.continental-industry.com



FARBDESIGN-TOOL

Das 150-teilige ‚RAL Starter-Kit‘ ist ein Entwurfstool für Farbdesignaufgaben und bietet eine Auswahl an wichtigen Farbtönen für professionelle Raum- und Produktgestaltung. Diese erfolgte unter Berücksichtigung aktueller Farbtendenzen, aber auch zeitloser Gestaltungsprinzipien wie Farbsystematik oder Farbsequenzen.

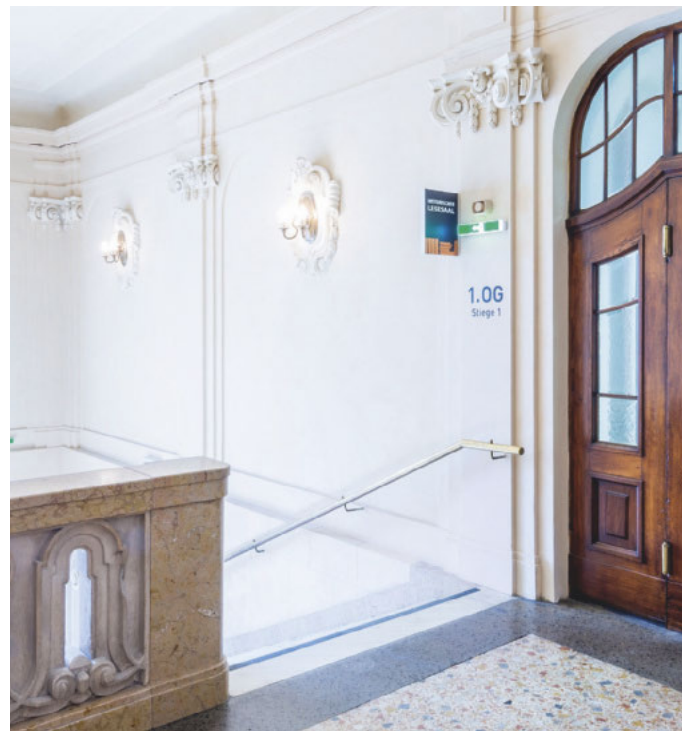
www.ral-farben.de



BLACK MAGIC

Schwarze Wände ermöglichen faszinierende Kontraste und sind ein Hingucker. Mit ‚PremiumColor‘ gelingt dabei ein dauerhaft gutes Anstrichergebnis. Die intensive Farbbrillanz ergibt sich aus der speziellen Rezeptur, denn es werden synthetische Füllstoffe eingesetzt, die transparent sind und den Farbton nicht trüben.

www.caparol.de



GESUNDES RAUMKLIMA

Im Denkmalschutzbereich sind Silikatfarben insbesondere wegen ihrer hohen Wasserdampfdurchlässigkeit gefragt. Die sorgt dafür, dass die Wände trocken bleiben. Darüber hinaus werden Silikatprodukte dem zunehmenden Wunsch nach einer emissionsarmen, lösemittel- und weichmacherfreien Beschichtung im Innenraum gerecht.

www.brillux.de



OBERFLÄCHE MIT STRUKTUR

„Schweizer Naturkalk Feinputz“ verbindet sich vollständig mit allen mineralischen Untergründen und ergibt eine schöne, matte, natürliche Wandoberfläche. Von puristisch bis effektiv – dank einer breiten Farbpalette mit über 200 Farben, unzähligen Zusätzen wie Glimmer oder Basalt und vielen Oberflächentechniken ist die Gestaltungsvielfalt enorm.
www.haganatur.de



HART IM NEHMEN

Eingesetzt wird die Hochdruck-Schichtstoffplatte überall dort, wo hohe Anforderungen an Hygiene und Widerstandsfähigkeit gefragt sind. Dabei handelt es sich um eine speziell verdichtete, dauerhaft hygienische Oberfläche. „Max Compact Interior Plus“ lässt trotz der Funktionalität viele Möglichkeiten bezogen auf Farben und Dekore offen.
www.fundermax.at



BREITE PALETTE

Kautschukboden in Grau und fünf weiteren Farben bietet die bewährte Linie „Noppe“, eine wohldosierte Auswahl an effektreichen, robusten Bodenbelägen für starke Belastungen. „Noppe“ ist Teil der „SaarFloor“-Kollektion. Die Basis ist stets Kautschuk in Kombination mit anderen überwiegend natürlichen Komponenten.
www.objectflor.de



BLAUES WUNDER

Die Lehmfarbe „Nachtblau 250“ begünstigt ein Gefühl von Ruhe und Harmonie und weist gute baubiologische Eigenschaften auf. So arbeitet Lehm aktiv am Raumklima mit, da er in der Lage ist, Wärme und Feuchtigkeit aufzunehmen und wieder abzugeben. Das Aufbringen von Lehmfarbe kann nahezu auf jedem Untergrund erfolgen, auch auf Holz.
www.volvox.de